



Le muscle Psoas

Dr Marchaland JP

Praticien Hospitalier

Chirurgie Orthopédique et Traumatologie

www.clubortho.fr



PLAN

- Généralités
- Situation
- Innervation
- Action biomécanique
- Rapports
- Applications en pathologie
- Bibliographie



Généralités

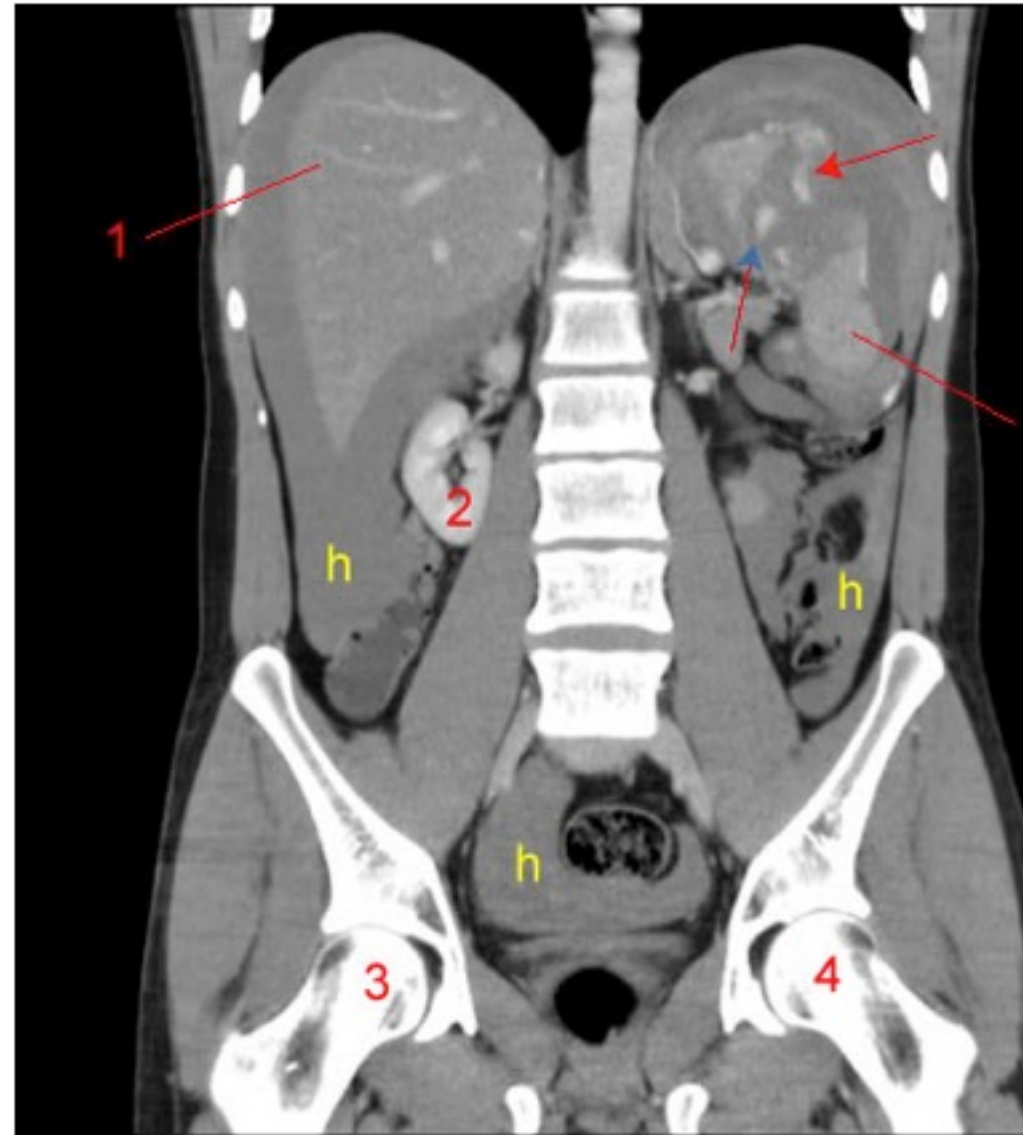
- Muscle abdominal, pelvien (plancher de l'abdomen) et coxo- fémoral (racine de cuisse)
- Principal muscle de la paroi lombaire antérieure
- Paroi postérieure de la cavité abdomino- pelvienne avec le rachis, les muscles spinaux, le muscle carré des lombes
- Accompagné par le muscle iliaque sur une partie de son trajet

→ PSOAS ILIAQUE

Généralités



- ▶ Enorme muscle bien visualisé en radiologie





Situation: Origines

2 plans d'insertion:

- ☀️ Profond, transversaire, accessoire : apophyses transverses de L1 à L4
- ☀️ Superficiel, corporéal, principal: face latérale de D12, disque D12- L1, bord sup. et inf. de L1 à L4, disque L4- L5 (4 arcades aponévrotiques latérales de L1 à L4)



Situation: Trajet du corps musculaire

Paroi lombaire antérieure

- ☀ Réunion des faisceaux profonds et superficiels
- ☀ Corps musculaire oblique en bas et dehors dans paroi lombaire antérieure
- ☀ Epaisseur maximale en regard de la face antérieure de l'articulation sacro-iliaque

Situation

Accompagné par :

- ☀ Muscle iliaque (tapisse la fosse iliaque interne)
- ☀ Muscle petit psoas (inconstant)(de D12 et disque D12- L1 à ligne innominée de l'os iliaque)

Recouvert par:

- ☀ l'aponévrose musculaire: fascia iliaca



Situation: Trajet du tendon commun

Plancher pelvien (canal iliaque)

- ☀ Tendon commun avec le muscle iliaque dans le détroit supérieur puis passe sous l'arcade crurale (EIAS-Pubis)

Triangle de Scarpa(sous arcade crurale)

- ☀ Recouvre la face antérieure de l'articulation coxo-fémorale

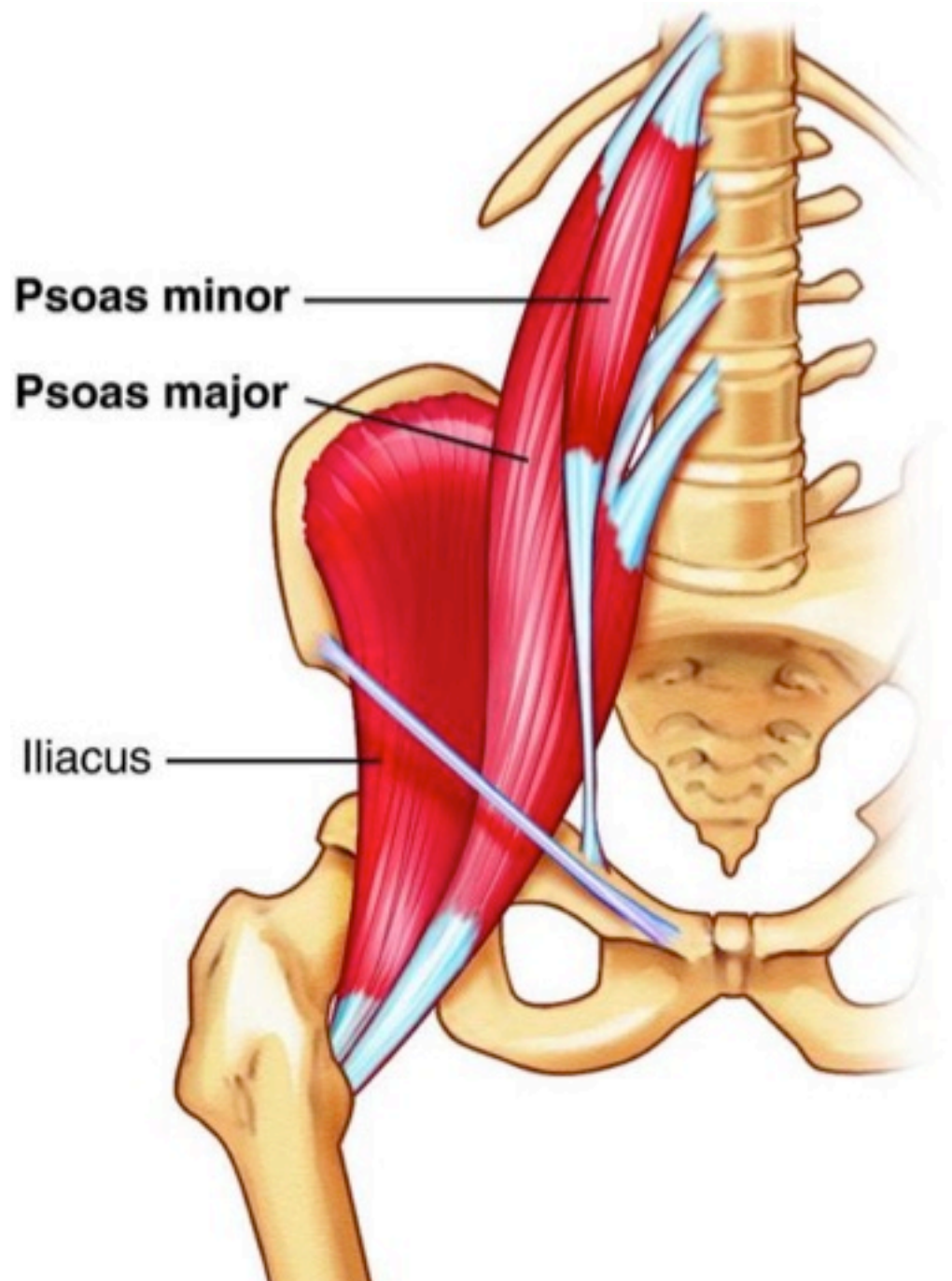


Situation: Terminaison du tendon commun

- Racine de cuisse

- 🌻 Portion postéro- interne du petit trochanter

Situation generale



Paroi lombaire a

Canal iliaque

Scarpa

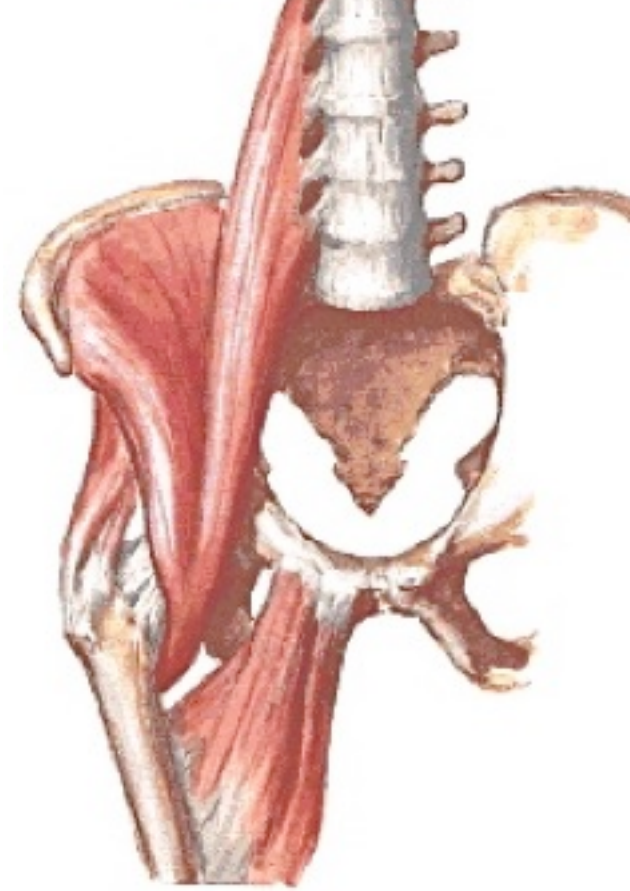


Innervation

- Issue des racines L2, L3, L4
 - ☀ Filets du plexus lombaire
 - ☀ Nerf fémoral(crural)

Action

- Point fixe sur le rachis
 - ☀ Flexion cuisse sur bassin
 - ☀ Rotation externe de cuisse
- Point fixe sur le fémur
 - ☀ Flexion du tronc en avant (contraction des 2 psoas)
 - ☀ Inclinaison latérale du tronc (contraction d'un psoas)





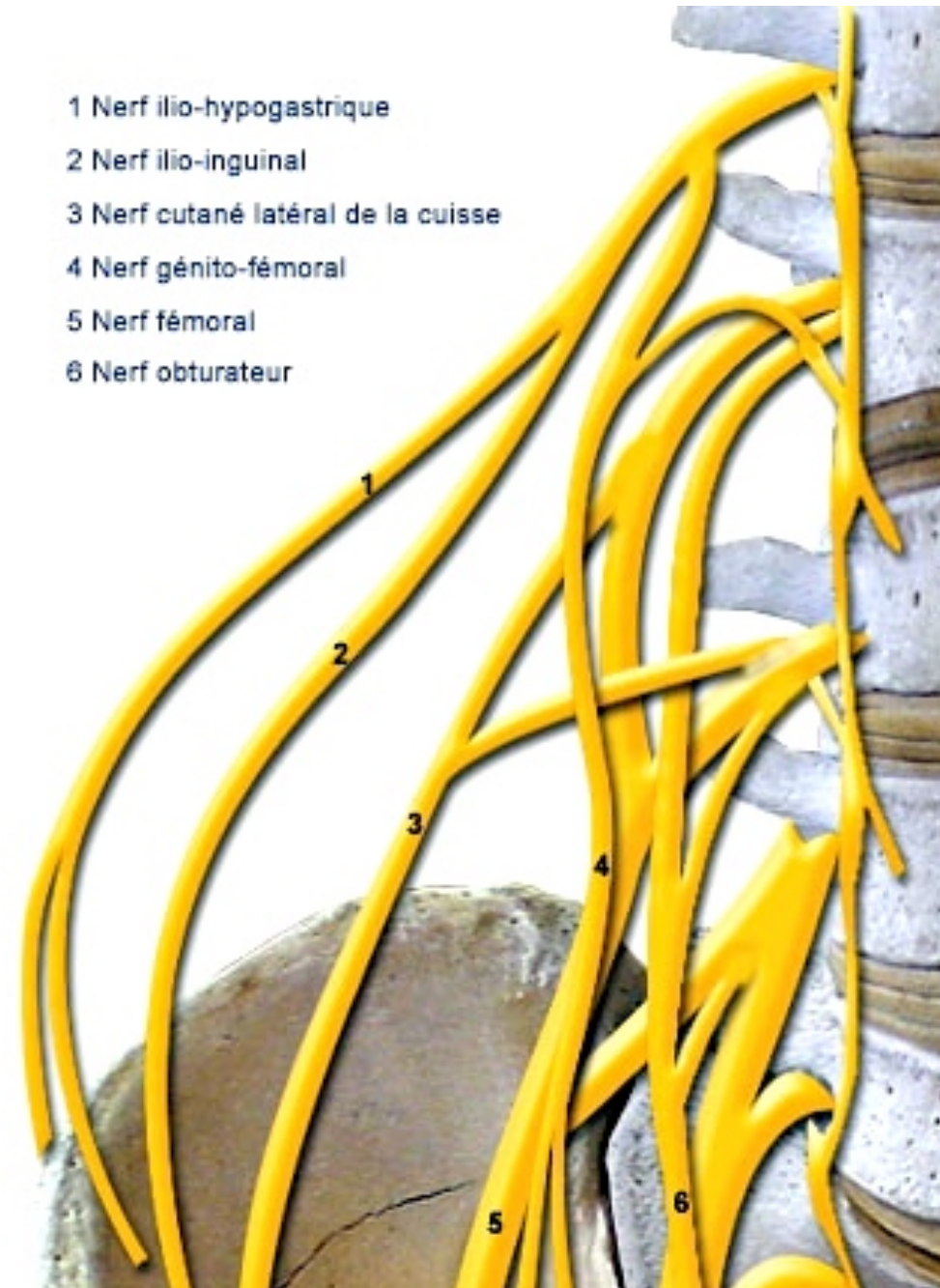
Rapports (paroi lombaire antérieure)

- Extrinsèques: cavité abdominale, loges rétro-péritonéales latérales
- Intrinsèques
 - ☀ Plexus lombaire (branches antérieures des 4 premières racines lombaires, dès la sortie des trous de conjugaison entre les 2 faisceaux du psoas)

Rapports (paroi lombaire antérieure)

Plexus lombaire

- L1 : Nerfs grand et petit abdomino- génital
- L2: Nerfs fémoro- cutané, génito-crural, obturateur (racine sup.), fémoral (racine sup.)
- L3: Nerf obturateur (racine moy.), fémoral (racine moy.)
- L4: Tronc lombo- sacré (racine sup.), nerf fémoral (racine inf.)

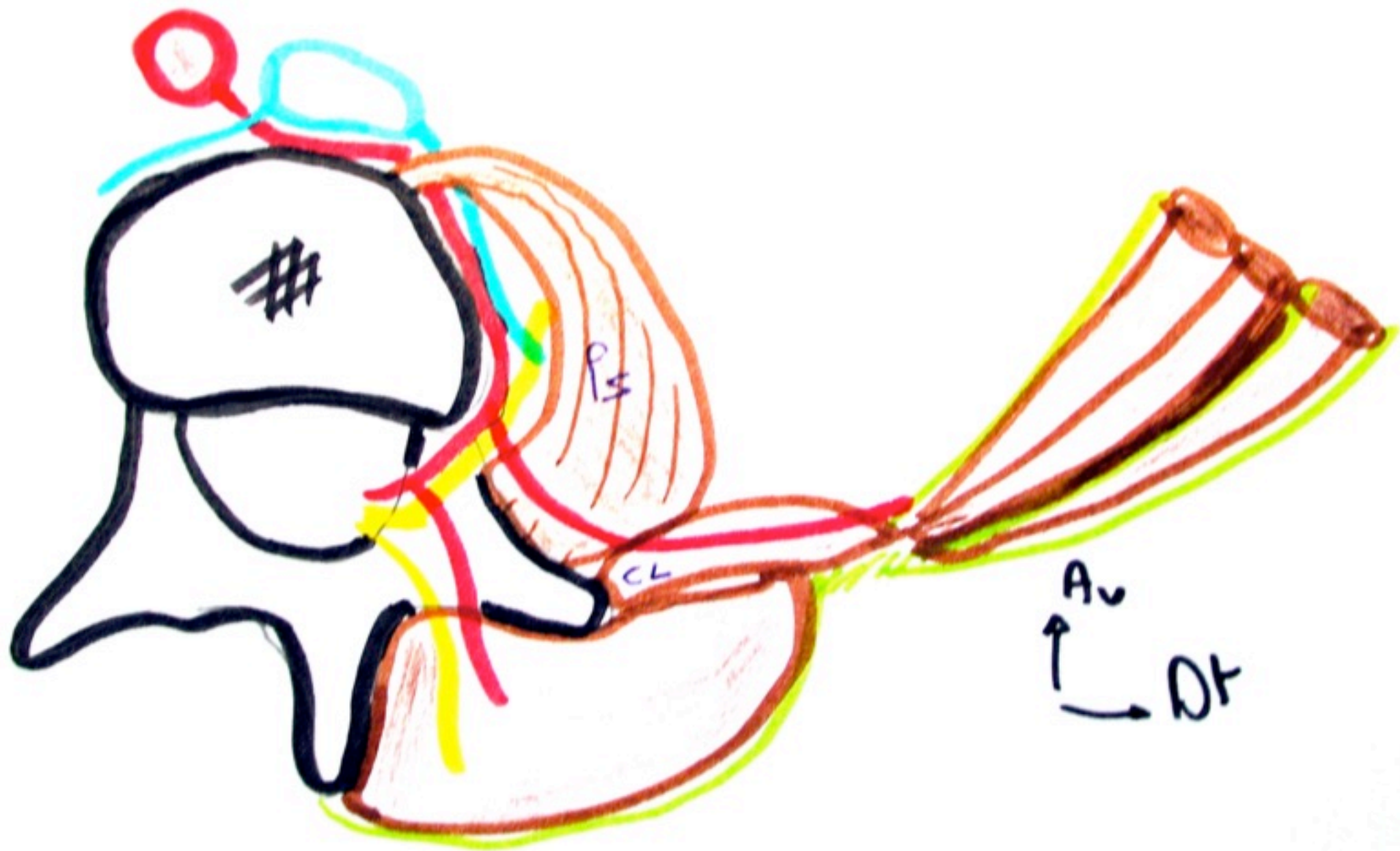




Rapports (paroi lombaire antérieure)

Vaisseaux

- - Artères lombaires de l'AO (divisées en dorso-spinale et intercostale lombaire)
- - Artère ilio- lombaire de l' a. hypogastrique (divisée en 2 branches ascendante pour le carré des lombes, psoas et spinaux)
- - Veine lombaire ascendante (réunion des veines lombaires, important réseau en cas d'oblitération iliaque ou cave inférieur)



Rapports (canal iliaque)



☀ En avant

- - Artère circonflexe iliaque profonde
- - Artère ilio- lombaire
- - Nerf fémoral et fémoro- cutané

☀ Plus en avant

- - colon et anses grêles

☀ En dedans

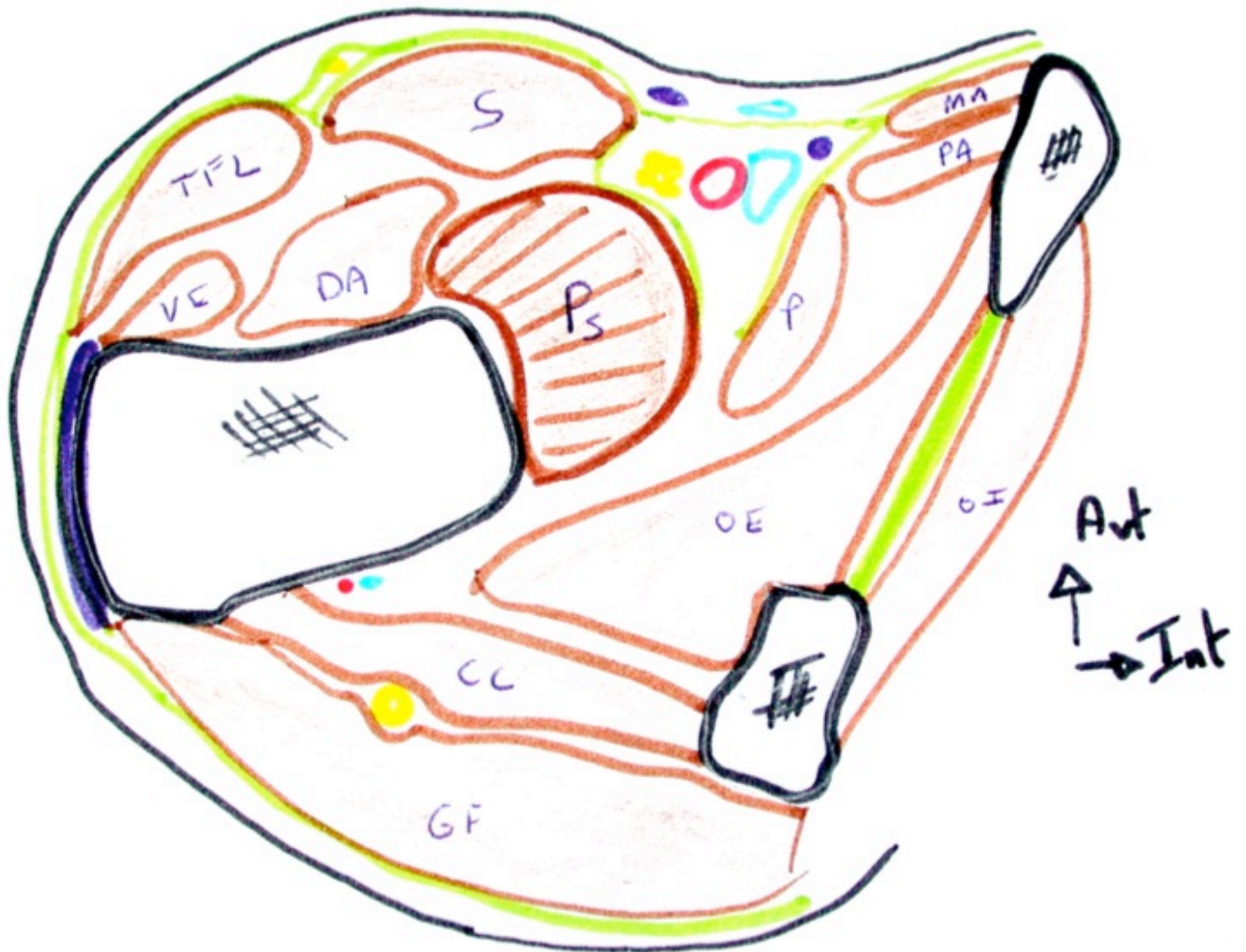
- - Artères, veines iliaques interne et externe
uretère, nerf obturateur, tronc lombo- sac





Rapports (Scarpa)

- ☀ Antérieur et antéro- latéral
 - - Muscle sartorius, TFL, droit antérieur et vaste externe
- ☀ En dehors
 - - col du fémur
- ☀ En arrière
 - - muscle obturateur externe
- ☀ En dedans
 - - canal fémoral ou crural (Nerf fémoral et branches de division, artère et branches de division, veine fémorale commune)

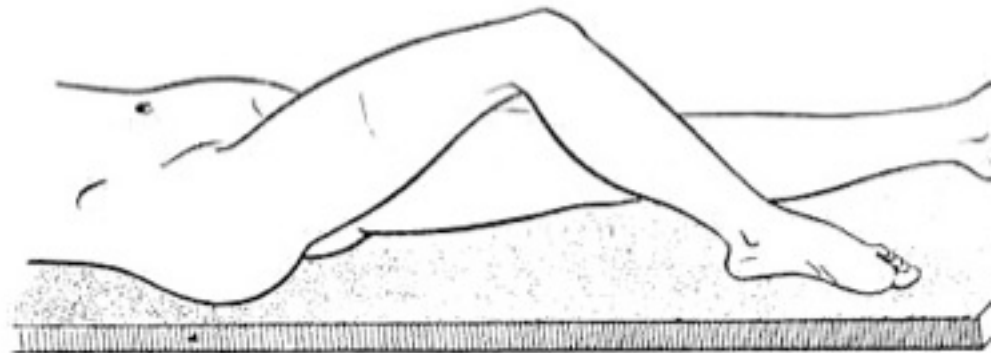


Applications en pathologie

- Hématome ou tumeur du psoas: paralysie
fémorale sensitivo- motrice



Psoitis (appendicite)/prox
du caecum et appendice



Bibliographie

- Bouchet et Cuilleret
- Netter
- Iconographie personnelle
- www.info-radiologie.ch

Points clés

- Situation générale
- rapports artério veineux
- rapports canal iliaque et scarna